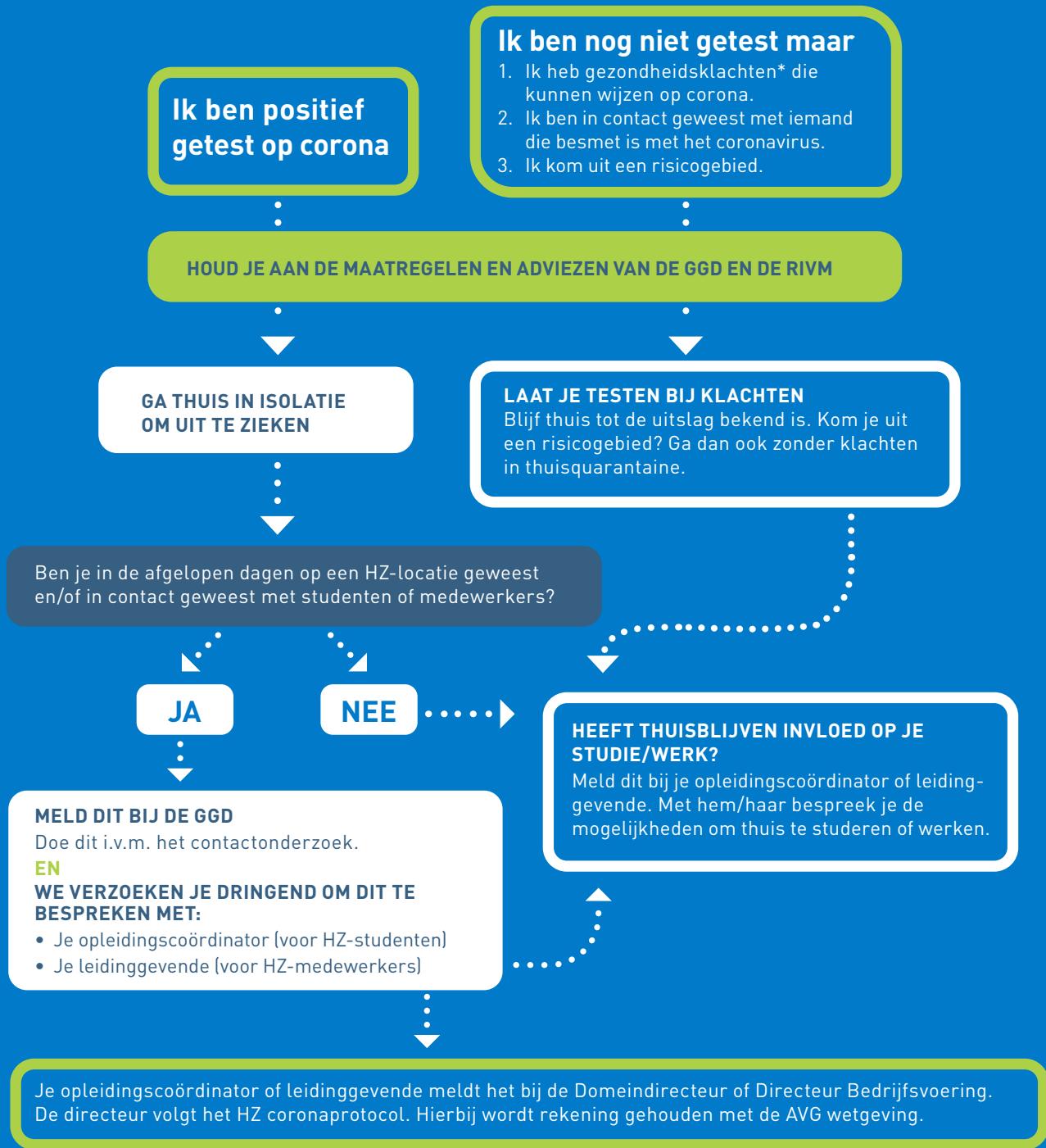


# WAT TE DOEN BIJ EEN (MOGELIJKE) CORONABESMETTING?

Voor studenten en medewerkers



## \*GEZONDHEIDSKLACHTEN

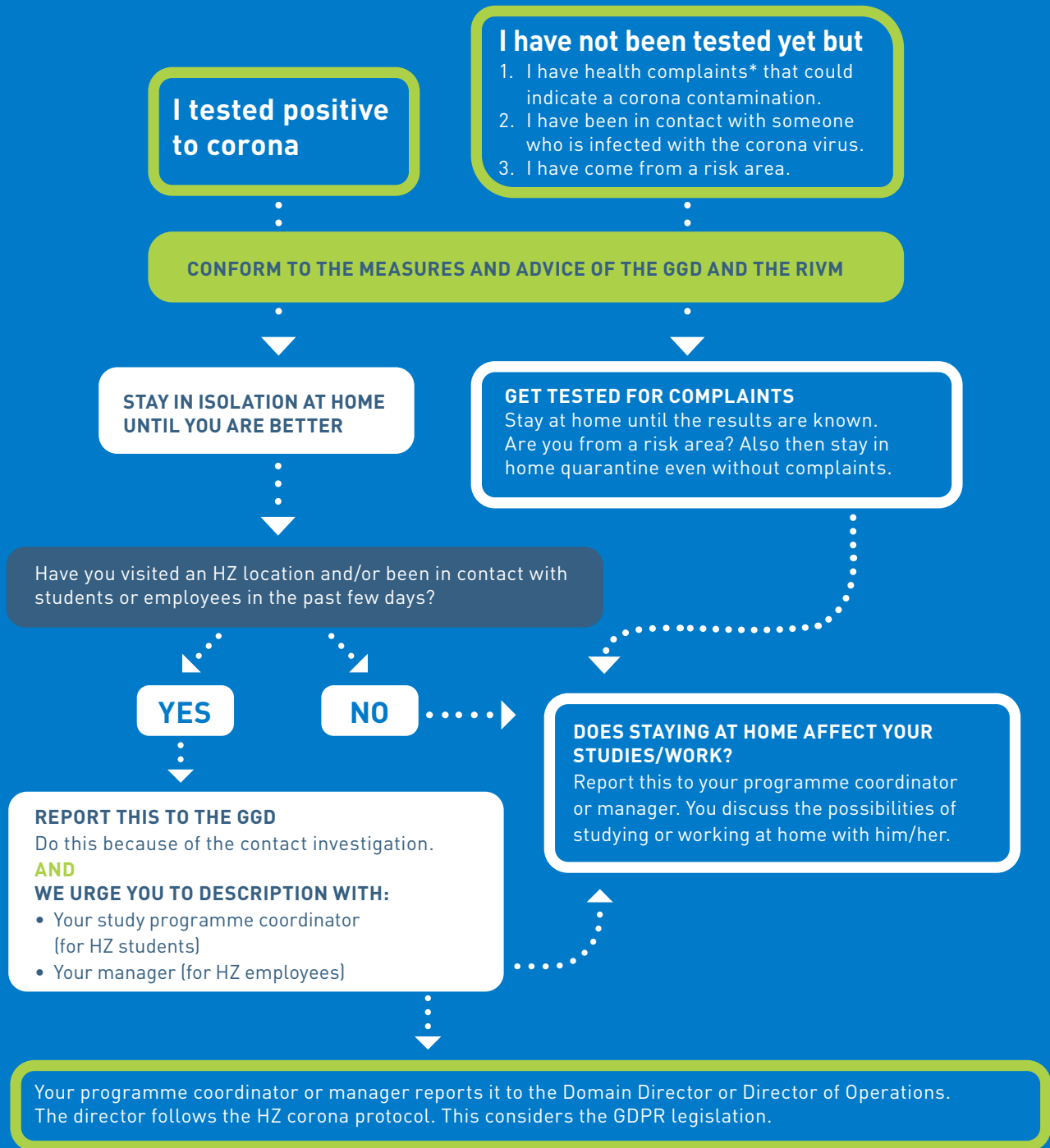
Milde klachten: neusverkoudheid, loopneus, niezen, keelpijn, lichte hoest, plotseling reuk- of smaakverlies en/of verhoging tot 38 graden Celsius. Ernstigere klachten: koorts (38 graden Celsius of hoger) en/of benauwdheid.

Ben je 24 uur klachtenvrij én is het minimaal 7 dagen geleden dat je ziek werd? Meld je dan beter bij je opleidingscoördinator of leidinggevende. Blijf zoveel mogelijk thuis studeren en werken waar het kan, maar je mag ook weer naar de HZ komen.

**MEER INFO?** Kijk op [hz.nl/coronavirus](https://hz.nl/coronavirus) en [rivm.nl](https://rivm.nl)

# WHAT TO DO IN CASE OF A (POSSIBLE) CORONA CONTAMINATION?

For students and employees



## \* HEALTH COMPLAINTS

Mild complaints: cold, runny nose, sneezing, sore throat, mild cough, loss of smell and/or taste and/or temp increase to 38 degrees Celsius. More serious complaints: fever (+ 38 degrees Celsius) and/or breathlessness.

Have you been free of complaints for 24 hours and has it been at least 7 days since you fell ill? Then report better to your programme coordinator or manager. Stay at home to study and work if possible, but you may also come back to HZ.

**MORE INFO?** Go to [hz.nl/coronavirus](https://hz.nl/coronavirus) and [rivm.nl](https://rivm.nl)